



กรมทางหลวงชนบท
กระทรวงคมนาคม

การออกแบบรายละเอียดและศึกษาผลกระทบสิ่งแวดล้อม (EIA) โครงการสะพานข้ามแม่น้ำเจ้าพระยา บริเวณถนนสนามบินน้ำ จ.นนทบุรี

ความเป็นมาของโครงการ

ที่ประชุมคณะรัฐมนตรี (ครม.) เมื่อวันที่ 2 กรกฎาคม 2556 มีมติรับทราบแผนแม่บทสะพานข้ามแม่น้ำเจ้าพระยาในเขตกรุงเทพมหานครและปริมณฑล ตามที่กระทรวงคมนาคมเสนอ เพื่อให้หน่วยงานที่เกี่ยวข้องใช้เป็นกรอบแนวทางในการพัฒนาสะพานข้ามแม่น้ำเจ้าพระยาในเขตกรุงเทพมหานครและปริมณฑล เพื่อแก้ไขปัญหาจราจรและเพื่อให้การเดินทางระหว่างพื้นที่สองฝั่งของแม่น้ำเจ้าพระยามีความสะดวกมากขึ้น โดยให้หน่วยงานรับผิดชอบโครงการรับความเห็นของกระทรวงทรัพยากรธรรมชาติและสิ่งแวดล้อม กระทรวงมหาดไทย สำนักงานประมง และสำนักงานคณะกรรมการพัฒนาการเศรษฐกิจและสังคมแห่งชาติ ไปประกอบการดำเนินงานอย่างเคร่งครัด โดยเฉพาะประเด็นเรื่องผลกระทบต่อสิ่งแวดล้อม การรับฟังความคิดเห็นของประชาชน รวมทั้งการเปิดโอกาสให้ประชาชนเข้ามามีส่วนร่วมในการดำเนินโครงการด้วย แผนแม่บทสะพานข้ามแม่น้ำเจ้าพระยา โครงการส่วนใหญ่จะถูกบรรจุอยู่ในแผนการดำเนินงานในระยะ 10 ปีแรก เนื่องจากมีความจำเป็นที่จะต้องก่อสร้างสะพานข้ามแม่น้ำเจ้าพระยาแห่งใหม่เพิ่มเติม เพื่อรองรับความต้องการในการเดินทางข้าม 2 ฝั่งแม่น้ำเจ้าพระยา

| แผนงาน | โครงการ | หน่วยงานรับผิดชอบ |
|---|-----------------------------------|-------------------|
| แผนดำเนินงานระยะ 10 ปีแรก (พ.ศ. 2556 - พ.ศ. 2564) | 1. โครงการสะพานแยกกวาง | กรุงเทพมหานคร |
| | 2. โครงการสะพานพระราม 2 | กรุงเทพมหานคร |
| | 3. โครงการสะพานลาดหญ้า-มหาพฤฒาราม | กรุงเทพมหานคร |
| | 4. โครงการสะพานถนนจันทน์-เจริญนคร | กรุงเทพมหานคร |
| | 5. โครงการสะพานราชวงศ์-ท่าดินแดง | กรุงเทพมหานคร |
| | 6. โครงการสะพานสมุทรปราการ | กรมทางหลวงชนบท |
| | 7. โครงการสะพานท่าช้าง | กรมทางหลวงชนบท |
| | 8. โครงการสะพานปฐมธานี 3 | กรมทางหลวง |
| | 9. โครงการสะพานสามโคก | กรมทางหลวง |
| แผนดำเนินงานระยะ 10 ปีหลัง (พ.ศ. 2565 - พ.ศ. 2574) | 1. โครงการสะพานสนามบินน้ำ | กรมทางหลวงชนบท |

โครงการสะพานสนามบินน้ำ ประกอบด้วย สะพานข้ามแม่น้ำเจ้าพระยา และโครงข่ายถนนเชื่อมต่อจากสะพานไปทางทิศตะวันตก บรรจบกับถนนราชพฤกษ์ และเชื่อมต่อสะพานไปทางทิศตะวันออก บรรจบกับถนนติวานนท์ รวมระยะทางประมาณ 8 กิโลเมตร ซึ่งโครงการดังกล่าวจะช่วยกระจายปริมาณจราจรจากสะพานพระนั่งเกล้า และสะพานพระราม 4 รวมทั้งรองรับการพัฒนาพื้นที่ในอนาคต

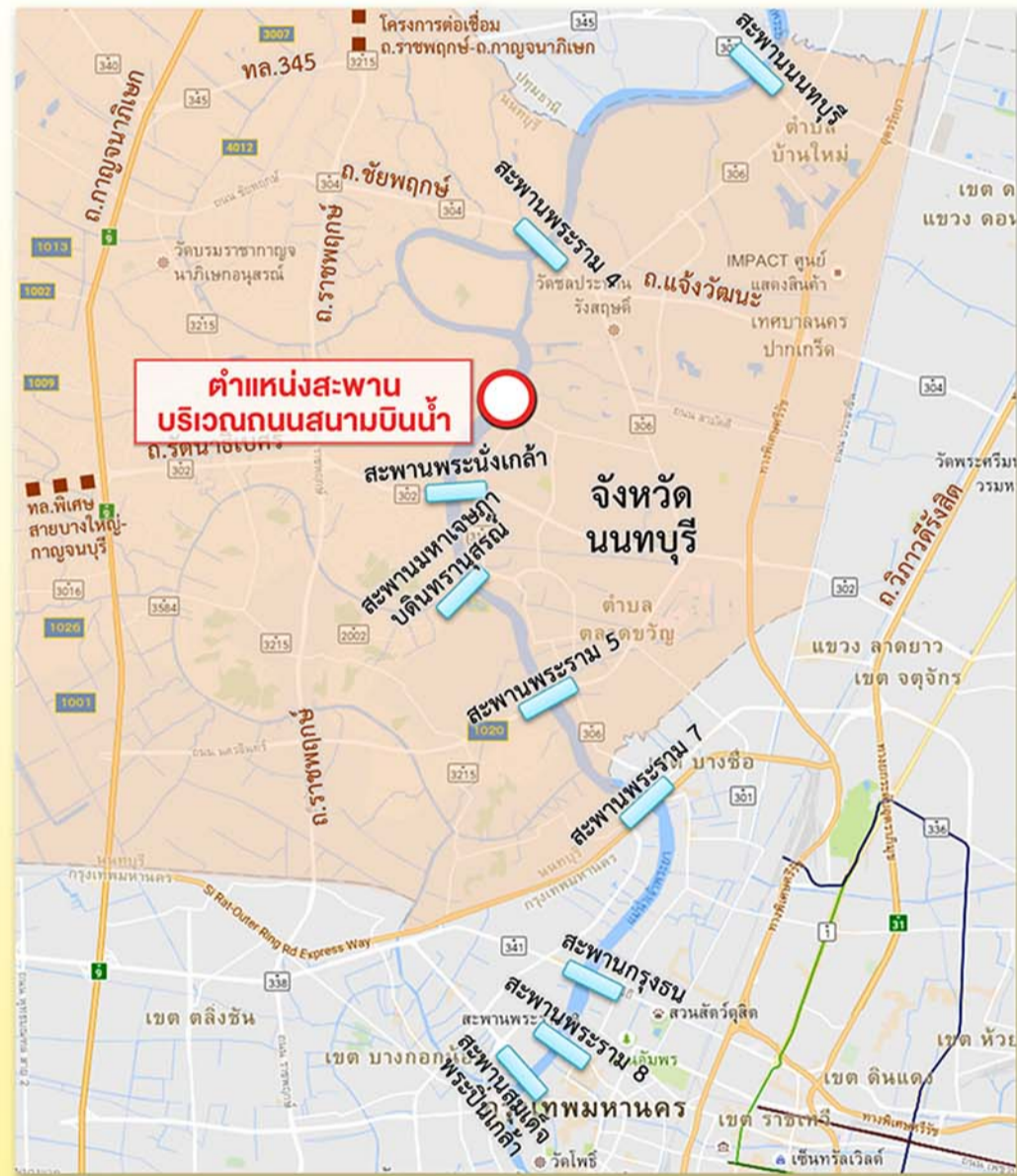
ในปีงบประมาณ กรมทางหลวงชนบทได้จัดทำโครงการศึกษาความเหมาะสมและผลกระทบสิ่งแวดล้อมเบื้องต้น และในปีงบประมาณ 2564 ได้ดำเนินการโครงการออกแบบรายละเอียดและศึกษาผลกระทบสิ่งแวดล้อม (EIA) โครงการสะพานข้ามแม่น้ำเจ้าพระยาบริเวณถนนสนามบินน้ำ จ.นนทบุรี อย่างไรก็ตาม เนื่องจากพื้นที่โครงการอยู่ในพื้นที่ที่มีอัตราการเจริญเติบโตทางเศรษฐกิจที่สูงมาก มีการพัฒนาพื้นที่สองข้างทางเป็นอาคารพาณิชย์ หมู่บ้านจัดสรร ห้างสรรพสินค้า ร้านอาหาร และพื้นที่ด้านธุรกิจการค้า อย่างต่อเนื่องมาโดยตลอดและรวดเร็ว ส่งผลให้อาจมีผลกระทบต่อความเหมาะสมของรูปแบบโครงการตามผลการศึกษาดังนั้น กรมทางหลวงชนบท จึงกำหนดให้มีการทบทวนผลการศึกษาค่าความเหมาะสมฯ ของโครงการควบคู่ไปกับการดำเนินกิจกรรมการมีส่วนร่วมของประชาชนและการประชาสัมพันธ์โครงการตลอดระยะเวลาการดำเนินงาน เพื่อให้การพัฒนาโครงการสามารถดำเนินต่อไปได้อย่างต่อเนื่องบรรลุตามวัตถุประสงค์ของโครงการ

แสดงตำแหน่งของสะพานรถยนต์ข้ามแม่น้ำเจ้าพระยาในพื้นที่จังหวัดนนทบุรี ปัจจุบันมี 6 สะพาน คือ สะพานนนทบุรี สะพานพระราม 4 สะพานพระนั่งเกล้า สะพานมหาเจษฎาบดินทรานุสรณ์ สะพานพระราม 5 และสะพานพระราม 7 ซึ่งเชื่อมต่อกับถนนต่างๆ

ถนนต่อเชื่อมสะพานข้ามแม่น้ำเจ้าพระยาในพื้นที่จังหวัดนนทบุรี

| ลำดับ | ชื่อสะพาน | เชื่อมต่อกับ | |
|-------|----------------------------|-----------------------|--|
| | | ฝั่งตะวันตกของแม่น้ำ | ฝั่งตะวันออกของแม่น้ำ |
| 1. | สะพานนนทบุรี | ทางหลวงหมายเลข 307 | ทางหลวงหมายเลข 307 |
| 2. | สะพานพระราม 4 | ถนนชัยพฤกษ์ | ถนนแจ้งวัฒนะ |
| 3. | สะพานพระนั่งเกล้า | ถนนรัตนธิเบศร์ | ถนนรัตนธิเบศร์ |
| 4. | สะพานมหาเจษฎาบดินทรานุสรณ์ | ถนนราชพฤกษ์-นนทบุรี 1 | ถนนเลี้ยวเมืองนนทบุรี ถนนนนทบุรี 1 และถนนประชาราษฎร์ |
| 5. | สะพานพระราม 5 | ถนนนครอินทร์ | ถนนติวานนท์ |
| 6. | สะพานพระราม 7 | ถนนจรัญสนิทวงศ์ | ถนนวงศ์สว่าง |

โครงการสะพานข้ามแม่น้ำเจ้าพระยาบริเวณถนนสนามบินน้ำ ตั้งอยู่ระหว่างสะพานพระราม 4 (ฝั่งทิศเหนือ) และสะพานพระนั่งเกล้า (ฝั่งทิศใต้) ซึ่งเป็นสะพานที่เชื่อมต่อโครงข่ายของถนนสายหลัก คือ ถนนแจ้งวัฒนะกับถนนชัยพฤกษ์ และถนนรัตนธิเบศร์ ตามลำดับ สะพานในโครงการนี้จะเชื่อมต่อระหว่างถนนสนามบินน้ำทางฝั่งตะวันออกของแม่น้ำเจ้าพระยากับถนนราชพฤกษ์ทางฝั่งตะวันตก ซึ่งจะเป็นการเสริมโครงข่ายถนนสายรองของทั้งสองฝั่งแม่น้ำ และสามารถแบ่งเบาปริมาณจราจรจากสะพานทั้งสองแห่งที่หนาแน่นมากในปัจจุบัน โดยเฉพาะอย่างยิ่งสะพานพระนั่งเกล้า



สะพานข้ามแม่น้ำเจ้าพระยาในเขตจังหวัดนนทบุรี



▶ **สำนักก่อสร้างสะพาน กรมทางหลวงชนบท**
เลขที่ 9 ถนนพหลโยธิน แขวงอนุสาวรีย์ เขตบางเขน กรุงเทพมหานคร 10220
โทรศัพท์ : 0 2551 5156, 0 2551 5546 โทรสาร : 0 2551 5534
อีเมล : bridge@dlr.go.th

▶ **แขวงทางหลวงชนบทนนทบุรี**
เลขที่ 99/10 หมู่ 2 ตำบลสวนใหญ่ อำเภอเมือง จังหวัดนนทบุรี 11000
โทรศัพท์ : 0 2969 0610 ต่อ 205 โทรสาร : 0 2969 0610 ต่อ 205
อีเมล : nonhaburi@dlr.go.th



▶ **ด้านการออกแบบและวิศวกรรม บริษัท เอพิลลอน จำกัด**
เลขที่ 335 หมู่ 3 ถนนบางกรวย-ไทรน้อย ตำบลบางรักพัฒนา อำเภอบางบัวทอง จังหวัดนนทบุรี 11110
โทรศัพท์ : 0 2571 2751-60 โทรสาร : 0 2571 2740
อีเมล : epsilon@epsilon.co.th
ติดต่อ : คุณปรเมินทร์ อรุณรัตน์



▶ **ด้านการสำรวจและจราจร บริษัท โชติจินดา คอนซัลแตนท์ จำกัด**
สำนักงานใหญ่ตั้งอยู่ เลขที่ 1473/4 อาคารโชติจินดา ซอยพัฒนาการ 31/1 ถนนพัฒนาการ แขวงสวนหลวง เขตสวนหลวง กรุงเทพมหานคร 10250
โทรศัพท์ : 0 2318 7235 โทรสาร : 0 2318 7236
อีเมล : chotichinda@chotichinda.co.th
ติดต่อ : คุณสิทธิลักษณ์ พรหมจันทร์



▶ **ด้านสิ่งแวดล้อมและการมีส่วนร่วมของประชาชน บริษัท พีดีเอสเอเพอริแอนด์คอนซัลแตนท์ จำกัด**
สำนักงานตั้งอยู่เลขที่ 16.18 ซอยนวมินทร์ 98 แขวงคันนายาว เขตคันนายาว กรุงเทพฯ 10230
โทรศัพท์ : 0 2948 6014-8 โทรสาร : 0 2948 6013
อีเมล : pdc-con@yahoo.com
ติดต่อ : คุณจันทร์จิรา งามโสม



ไปรษณีย์ ตู้ปณ. 127
ปณ. จรภิวัตน์ กรุงเทพฯ 10230



Hotline
09 6267 5312



เว็บไซต์ : www.สะพานสนามบินน้ำ.com



Facebook : โครงการสะพานข้ามแม่น้ำเจ้าพระยา
บริเวณถนนสนามบินน้ำ จ.นนทบุรี



Line : @sanabinnam



กรมทางหลวงชนบท
กระทรวงคมนาคม

การออกแบบรายละเอียดและศึกษาผลกระทบสิ่งแวดล้อม (EIA) โครงการสะพานข้ามแม่น้ำเจ้าพระยา บริเวณถนนสนามบินน้ำ จ.นนทบุรี

วัตถุประสงค์ของโครงการ

- 1 เพื่อสนับสนุนแผนยุทธศาสตร์จังหวัดนนทบุรีในการแก้ไขปัญหาจราจร
- 2 เพื่อเป็นโครงข่ายการคมนาคมทางถนน บรรเทาและแก้ไขปัญหาความคับคั่งของปริมาณจราจรในพื้นที่ฝั่งตะวันออก และตะวันตกของแม่น้ำเจ้าพระยาบริเวณกรุงเทพมหานคร จังหวัดนนทบุรี และจังหวัดปทุมธานี
- 3 เพื่อเป็นเส้นทางเลี่ยงถนนรัตนนิเปศวร์ และถนนชัยพฤกษ์ ซึ่งมีปัญหาการจราจรติดขัดโดยเฉพาะในช่วงโมงเร่งด่วน
- 4 เพื่อเป็นการสนับสนุนในการพัฒนาพื้นที่ด้านเศรษฐกิจและสังคม จากความต้องการในการเดินทางด้านระบบคมนาคมขนส่งของประชาชนที่ต้องเดินทางเพื่อประกอบกิจกรรมต่างๆ

ขอบเขตการศึกษา

การดำเนินงานการออกแบบรายละเอียดและศึกษาผลกระทบสิ่งแวดล้อม (EIA) โครงการสะพานข้ามแม่น้ำเจ้าพระยาบริเวณถนนสนามบินน้ำ จ.นนทบุรี มีขอบเขตการศึกษา ดังนี้



1) การศึกษาด้านจราจรและขนส่ง ประกอบด้วย

- การรวบรวมและศึกษาข้อมูลแนวถนนโครงการ รวมทั้งบริเวณที่มีผลกระทบกับถนนโครงการและพื้นที่ใกล้เคียง
- การศึกษาผลกระทบทางด้านจราจรบริเวณถนนโครงการ และส่วนต่อเนื่อง
- การสำรวจและจัดเก็บข้อมูลด้านการจราจร พร้อมการคาดการณ์ปริมาณจราจร



2) การทบทวนแนวเส้นทางและรูปแบบการพัฒนาโครงการ

- การศึกษาทบทวนแนวเส้นทางและรูปแบบสะพานข้ามแม่น้ำเจ้าพระยาที่เหมาะสม และการคัดเลือกแนวเส้นทางและรูปแบบสะพาน



3) การศึกษาผลกระทบด้านสิ่งแวดล้อม

- ดำเนินการศึกษาและประเมินผลกระทบต่อทรัพยากรสิ่งแวดล้อม เช่น ผลกระทบด้านคุณภาพอากาศ เสียง ความสั่นสะเทือน ผลกระทบต่อคุณภาพน้ำและนิเวศวิทยาทางน้ำ คุณภาพชีวิตและสังคมของชุมชน การเวนคืนและการชดเชยทรัพย์สิน และผลกระทบต่อแหล่งโบราณคดี เป็นต้น



4) การสำรวจออกแบบรายละเอียด

- การสำรวจแนวเส้นทางและระดับ
- การออกแบบด้านวิศวกรรม สถาปัตยกรรมและภูมิสถาปัตยกรรม
- การจัดทำแผนการก่อสร้างและแผนการรื้อย้ายสาธารณูปโภค
- การประมาณราคาค่าก่อสร้าง รวมถึงค่าใช้จ่ายในการบำรุงรักษาเพื่อจัดทำประมาณราคาค่าก่อสร้างตามหลักเกณฑ์การคำนวณราคากลาง



5) การรับฟังความคิดเห็นและการมีส่วนร่วมของประชาชน

- ดำเนินการประชาสัมพันธ์โครงการ การรับฟังความคิดเห็น และการมีส่วนร่วมของประชาชน ตามระเบียบสำนักนายกรัฐมนตรี ว่าด้วยการรับฟังความคิดเห็นของประชาชน พ.ศ. 2548 และแนวทางการมีส่วนร่วมของประชาชนในกระบวนการจัดทำรายงานการประเมินผลกระทบสิ่งแวดล้อม (สผ., 2562) รวมถึงกฎหมายอื่น ๆ ที่เกี่ยวข้อง

ประโยชน์ที่คาดว่าจะได้รับ

- ✓ เพื่อสนับสนุนแผนยุทธศาสตร์จังหวัดนนทบุรี ในการแก้ไขปัญหาจราจร
- ✓ เป็นโครงข่ายถนนตามแนวตะวันออก-ตะวันตก เพื่อช่วยกระจายปริมาณจราจรจากสะพานพระนั่งเกล้า และสะพานพระราม 4
- ✓ เป็นถนนที่รองรับปริมาณจราจรที่เพิ่มมากขึ้นในอนาคต จากการเติบโตทางด้านเศรษฐกิจและสังคมในพื้นที่กรุงเทพมหานคร นนทบุรี และปทุมธานี
- ✓ เป็นการรองรับการขยายตัวของชุมชนและการพัฒนาเมืองระยะต่อไปอย่างเป็นระบบ และรองรับการบริการสาธารณูปโภคให้มีเพียงพอและได้มาตรฐาน และเพิ่มประสิทธิภาพการสัญจรให้มีความสะดวกและปลอดภัย
- ✓ เป็นเส้นทางเลี่ยงถนนรัตนนิเปศวร์ และถนนชัยพฤกษ์ เพื่อลดปัญหาการจราจรติดขัดบนถนนรัตนนิเปศวร์ และถนนชัยพฤกษ์
- ✓ ช่วยลดระยะเวลาของประชาชนบริเวณพื้นที่โครงการในการเดินทางเข้าสู่ถนนสายหลัก



▶ **สำนักก่อสร้างสะพาน กรมทางหลวงชนบท**
เลขที่ 9 ถนนพหลโยธิน แขวงอนุสาวรีย์ เขตบางเขน กรุงเทพมหานคร 10220
โทรศัพท์ : 0 2551 5156, 0 2551 5546 โทรสาร : 0 2551 5534
อีเมล : bridge@dr.go.th

▶ **แขวงทางหลวงชนบทนนทบุรี**
เลขที่ 99/10 หมู่ 2 ตำบลสวนใหญ่ อำเภอเมือง จังหวัดนนทบุรี 11000
โทรศัพท์ : 0 2969 0610 ต่อ 205 โทรสาร : 0 2969 0610 ต่อ 205
อีเมล : nonhaburi@dr.go.th



▶ **ด้านการออกแบบและวิศวกรรม บริษัท เอพซิลอน จำกัด**
เลขที่ 335 หมู่ 3 ถนนบางกรวย-ไทรน้อย ตำบลบางรักพัฒนา อำเภอบางบัวทอง จังหวัดนนทบุรี 11110
โทรศัพท์ : 0 2571 2751-60 โทรสาร : 0 2571 2740
อีเมล : epsilon@epsilon.co.th
ติดต่อ : คุณปรเมินทร์ อรุณรัตน์



▶ **ด้านการสำรวจและจราจร บริษัท โซติจินดา คอนซัลแตนท์ จำกัด**
สำนักงานใหญ่ตั้งอยู่ เลขที่ 1473/4 อาคารโซติจินดา ซอยพัฒนาการ 31/1 ถนนพัฒนาการ แขวงสวนหลวง เขตสวนหลวง กรุงเทพมหานคร 10250
โทรศัพท์ : 0 2318 7235 โทรสาร : 0 2318 7236
อีเมล : chotichinda@chotichinda.co.th
ติดต่อ : คุณสิทธิลักษณ์ พรหมจันทร์



▶ **ด้านสิ่งแวดล้อมและการมีส่วนร่วมของประชาชน บริษัท พีริอเวลล์คอนซัลแตนท์ จำกัด**
สำนักงานตั้งอยู่เลขที่ 16.18 ซอยนวมินทร์ 98 แขวงคันนายาว เขตคันนายาว กรุงเทพฯ 10230
โทรศัพท์ : 0 2948 6014-8 โทรสาร : 0 2948 6013
อีเมล : pdc-con@yahoo.com
ติดต่อ : คุณจันทร์จิรา งามโสม



ไปรษณีย์ ตู้ปณ. 127
ปณ. จรภิวัตน์ กรุงเทพฯ 10230



Hotline
09 6267 5312



เว็บไซต์ : www.สะพานสนามบินน้ำ.com



Facebook : โครงการสะพานข้ามแม่น้ำเจ้าพระยา
บริเวณถนนสนามบินน้ำ จ.นนทบุรี



Line : @sanabinnam



กรมทางหลวงชนบท
กระทรวงคมนาคม

การออกแบบรายละเอียดและศึกษาผลกระทบสิ่งแวดล้อม (EIA) โครงการสะพานข้ามแม่น้ำเจ้าพระยา บริเวณถนนสนามบินน้ำ จ.นนทบุรี

ลักษณะโครงการ

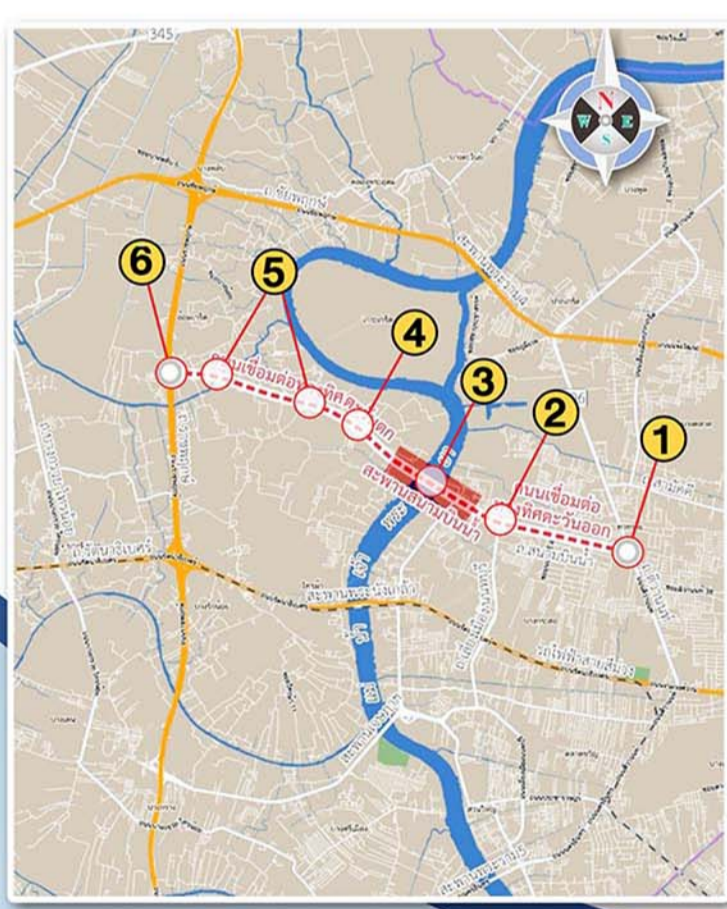
▼ แนวเส้นทางโครงการ

จุดเริ่มต้นที่บริเวณแยกสนามบินน้ำ (ถนนติวานนท์ตัดกับถนนสนามบินน้ำ) แนวเส้นทางไปทางทิศตะวันตกเฉียงเหนือผ่านหน้าสำนักงานประปา สาขานนทบุรี ผ่านสำนักงานสลากกินแบ่งรัฐบาล แนวเส้นทางจะอยู่บนถนนสนามบินน้ำ โดยรูปแบบโครงการก่อนจะถึงถนนเลี้ยวเมืองนนทบุรี จะเป็นทางยกระดับ ตามแนวของถนนสนามบินน้ำ ข้ามทางแยกที่ตัดกับทางเลี้ยวเมืองนนทบุรี หลังจากนั้นในบริเวณใกล้โค้งหน้ากรมพาณิชย์การทหารบก แนวโครงการจะแยกจากถนนสนามบินน้ำผ่านพื้นที่ของกรมพาณิชย์การทหารบก จากนั้นเป็นสะพานข้ามแม่น้ำเจ้าพระยาบริเวณพื้นที่บ้านพักกรมพาณิชย์การทหารบก ใกล้วัดท่าหนกใต้

แนวโครงการข้ามมายังฝั่งตะวันตกของแม่น้ำเจ้าพระยา บริเวณใกล้วัดแดงธรรมชาติ จะลดระดับเป็นถนนระดับพื้นดินในพื้นที่ที่ตำบลท่าอิฐ แนวเส้นทางทิศเหนือของพื้นที่องค์การบริหารส่วนตำบลท่าอิฐ ก่อนที่จะมุ่งไปทางทิศตะวันตกเฉียงเหนือ ข้ามซอยท่าอิฐ แนวเส้นทางจะอยู่ระหว่างพื้นที่หมู่บ้านอิศรา และหมู่บ้านพินามปริดา แล้วข้ามคลองบางบัวทอง และบรรจบกับถนนราชพฤกษ์ ที่ กม. 25+200 บริเวณจุดสิ้นสุดโครงการ รวมระยะทางประมาณ 7.8 กิโลเมตร



▼ องค์ประกอบของโครงการ



- 1 งานปรับปรุงถนนสนามบินน้ำ จากทางแยกสนามบินน้ำจุดตัดถนนติวานนท์
- 2 ทางขึ้น-ลง ของโครงการ เชื่อมต่อถนนสนามบินน้ำและถนนเลี้ยวเมืองนนทบุรี พร้อมงานปรับปรุงถนนเดิม
- 3 สะพานข้ามแม่น้ำเจ้าพระยาพร้อมเชิงลาด
- 4 ถนนระดับดินของโครงการ บนพื้นที่ตำบลท่าอิฐ
- 5 สะพานข้ามถนนท้องถิ่นและทางน้ำ (ซอยท่าอิฐและคลองบางบัวทอง)
- 6 ทางแยกต่างระดับ เชื่อมต่อถนนราชพฤกษ์



▶ **สำนักก่อสร้างสะพาน กรมทางหลวงชนบท**
เลขที่ 9 ถนนพหลโยธิน แขวงอนุสาวรีย์ เขตบางเขน กรุงเทพมหานคร 10220
โทรศัพท์ : 0 2551 5156, 0 2551 5546 โทรสาร : 0 2551 5534
อีเมล : bridge@ddr.go.th

▶ **แขวงทางหลวงชนบทนนทบุรี**
เลขที่ 99/10 หมู่ 2 ตำบลสวนใหญ่ อำเภอเมือง จังหวัดนนทบุรี 11000
โทรศัพท์ : 0 2969 0610 ต่อ 205 โทรสาร : 0 2969 0610 ต่อ 205
อีเมล : nonhaburi@ddr.go.th



▶ **ด้านการออกแบบและวิศวกรรม บริษัท อีพซิลอน จำกัด**
เลขที่ 335 หมู่ 3 ถนนบางกรวย-ไทรน้อย ตำบลบางรักพัฒนา อำเภอบางบัวทอง จังหวัดนนทบุรี 11110
โทรศัพท์ : 0 2571 2751-60 โทรสาร : 0 2571 2740
อีเมล : epsilon@epsilon.co.th
ติดต่อ : คุณประวีรินทร์ อรุณรัตน์



▶ **ด้านการสำรวจและจราจร บริษัท ไซติจินดา คอนซัลแตนท์ จำกัด**
สำนักงานใหญ่ตั้งอยู่ เลขที่ 1473/4 อาคารไซติจินดา ซอยพัฒนาการ 31/1 ถนนพัฒนาการ แขวงสวนหลวง เขตสวนหลวง กรุงเทพมหานคร 10250
โทรศัพท์ : 0 2318 7235 โทรสาร : 0 2318 7236
อีเมล : chotichinda@chotichinda.co.th
ติดต่อ : คุณสิริลักษณ์ พรหมจันทร์



▶ **ด้านสิ่งแวดล้อมและการมีส่วนร่วมของประชาชน บริษัท พี ดี อีลอปแบร์ คอนซัลแตนท์ จำกัด**
สำนักงานตั้งอยู่เลขที่ 16.18 ซอยนวมินทร์ 98 แขวงคันนายาว เขตคันนายาว กรุงเทพฯ 10230
โทรศัพท์ : 0 2948 6014-8 โทรสาร : 0 2948 6013
อีเมล : pdc-con@yahoo.com
ติดต่อ : คุณจันทร์จิรา งามโสม



ไปรษณีย์ ตู้ปณ. 127
ปณ. จรบุรีวง กรุงเทพฯ 10230



Hotline
09 6267 5312



เว็บไซต์ : www.สะพานสนามบินน้ำ.com



Facebook : โครงการสะพานข้ามแม่น้ำเจ้าพระยา บริเวณถนนสนามบินน้ำ จ.นนทบุรี



Line : @sanabinnam



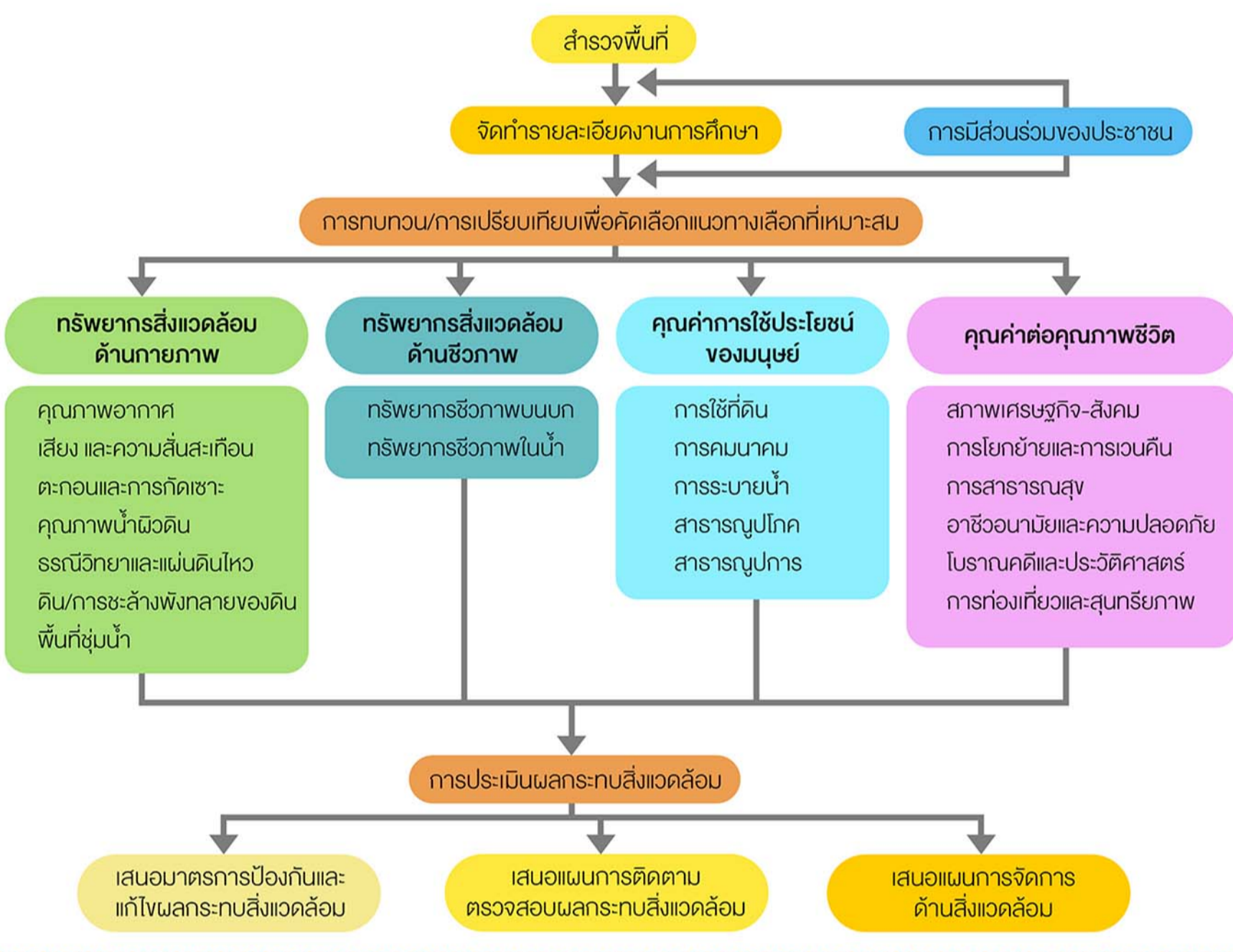
กรมทางหลวงชนบท
กระทรวงคมนาคม

การออกแบบรายละเอียดและศึกษาผลกระทบสิ่งแวดล้อม (EIA) โครงการสะพานข้ามแม่น้ำเจ้าพระยา บริเวณถนนสนามบินน้ำ จ.นนทบุรี

งานศึกษาผลกระทบสิ่งแวดล้อม

โครงการสะพานข้ามแม่น้ำเจ้าพระยาบริเวณถนนสนามบินน้ำ จ.นนทบุรี มีระยะทางประมาณ 7.8 กิโลเมตร ซึ่งภายในระยะข้างละ 1 กิโลเมตร จากกึ่งกลางแนวเส้นทางโครงการ มีโบราณสถานตั้งอยู่ ดังนั้นจึงจำเป็นต้องจัดทำรายงานการประเมินผลกระทบสิ่งแวดล้อม (EIA) ตามประกาศกระทรวงทรัพยากรธรรมชาติและสิ่งแวดล้อม เรื่องกำหนดโครงการ กิจการ หรือการดำเนินการ ซึ่งต้องจัดทำรายงานการประเมินผลกระทบสิ่งแวดล้อม และหลักเกณฑ์ วิธีการ และเงื่อนไขในการจัดทำรายงานการประเมินผลกระทบสิ่งแวดล้อม ลงวันที่ 19 พฤศจิกายน 2561 (ประกาศในราชกิจจานุเบกษา เล่ม 136 ตอนพิเศษ 3ง ลงวันที่ 4 มกราคม 2562)

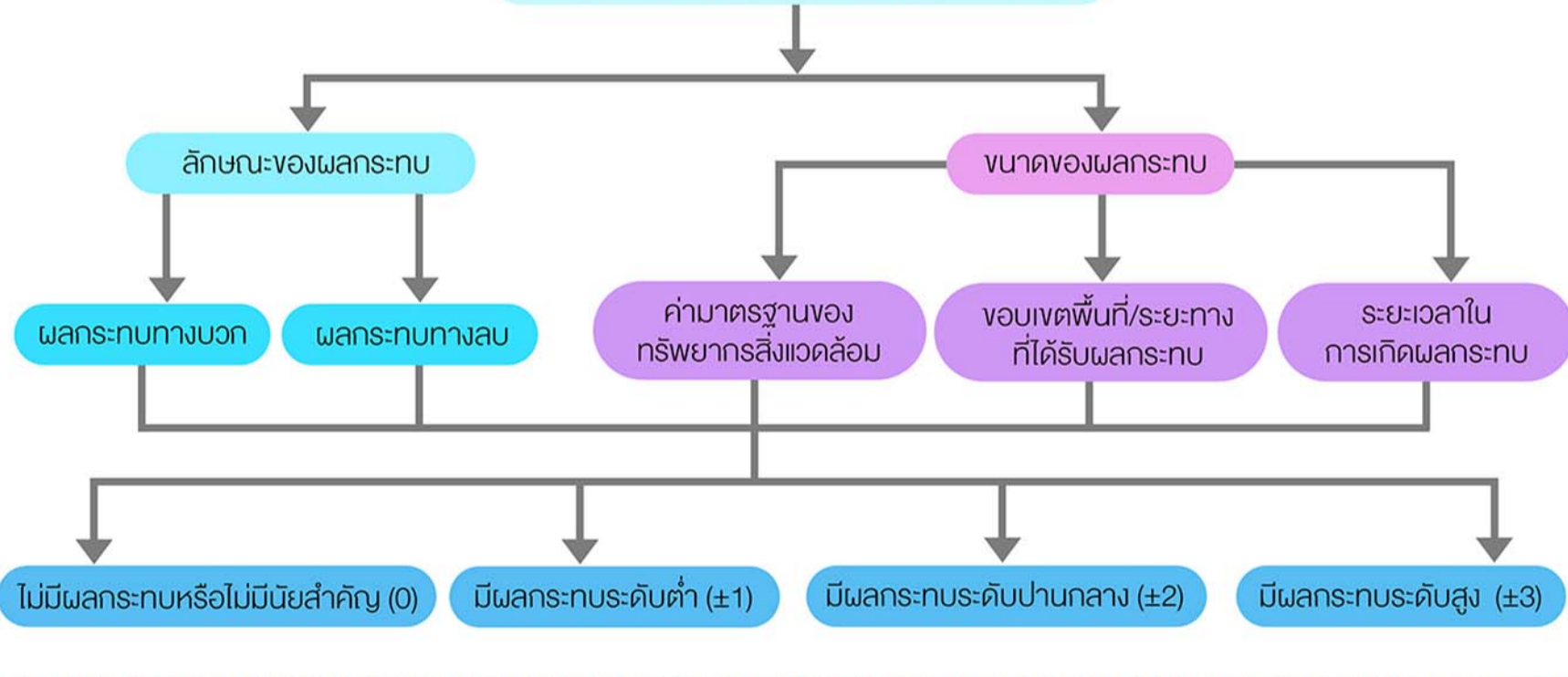
ขั้นตอนการศึกษาผลกระทบสิ่งแวดล้อม



ศึกษา/สำรวจ/วิเคราะห์/ตรวจวัดองค์ประกอบทรัพยากรสิ่งแวดล้อม



หลักเกณฑ์การประเมินผลกระทบด้านสิ่งแวดล้อม



▶ **สำนักก่อสร้างสะพาน กรมทางหลวงชนบท**
เลขที่ 9 ถนนพหลโยธิน แขวงอนุสาวรีย์ เขตบางเขน กรุงเทพมหานคร 10220
โทรศัพท์ : 0 2551 5156, 0 2551 5546 โทรสาร : 0 2551 5534
อีเมล : bridge@dr.go.th

▶ **แขวงทางหลวงชนบทนนทบุรี**
เลขที่ 99/10 หมู่ 2 ตำบลสวนใหญ่ อำเภอเมือง จังหวัดนนทบุรี 11000
โทรศัพท์ : 0 2969 0610 ต่อ 205 โทรสาร : 0 2969 0610 ต่อ 205
อีเมล : nonhaburi@dr.go.th



▶ **ด้านการออกแบบและวิศวกรรม บริษัท เอพิลลอน จำกัด**
เลขที่ 335 หมู่ 3 ถนนบางกรวย-ไทรน้อย ตำบลบางรักพัฒนา อำเภอบางบัวทอง จังหวัดนนทบุรี 11110
โทรศัพท์ : 0 2571 2751-60 โทรสาร : 0 2571 2740
อีเมล : epsilon@epsilon.co.th
ติดต่อ : คุณปรเมินทร์ อรุณรัตน์



▶ **ด้านการสำรวจและจราจร บริษัท ไซติจินดา คอนซัลแตนท์ จำกัด**
สำนักงานใหญ่ตั้งอยู่ เลขที่ 1473/4 อาคารใช้ติจินดา ซอยพัฒนาการ 31/1 ถนนพัฒนาการ แขวงสวนหลวง เขตสวนหลวง กรุงเทพมหานคร 10250
โทรศัพท์ : 0 2318 7235 โทรสาร : 0 2318 7236
อีเมล : chotichinda@chotichinda.co.th
ติดต่อ : คุณสิริลักษณ์ พรหมจันทร์



▶ **ด้านสิ่งแวดล้อมและการมีส่วนร่วมของประชาชน บริษัท พีริออส จำกัด**
สำนักงานตั้งอยู่เลขที่ 16.18 ซอยนวมินทร์ 98 แขวงคันนายาว เขตคันนายาว กรุงเทพฯ 10230
โทรศัพท์ : 0 2948 6014-8 โทรสาร : 0 2948 6013
อีเมล : pdc-con@yahoo.com
ติดต่อ : คุณจันทร์จิรา งามโสม



ไปรษณีย์ ตู้ปณ. 127
ปณ. จรภิวัตน์ กรุงเทพฯ 10230



Hotline
09 6267 5312



เว็บไซต์ : www.สะพานสนามบินน้ำ.com



Facebook : โครงการสะพานข้ามแม่น้ำเจ้าพระยา
บริเวณถนนสนามบินน้ำ จ.นนทบุรี



Line : @sanabinnam



กรมทางหลวงชนบท
กระทรวงคมนาคม

การออกแบบรายละเอียดและศึกษาผลกระทบสิ่งแวดล้อม (EIA) โครงการสะพานข้ามแม่น้ำเจ้าพระยา บริเวณถนนสนามบินน้ำ จ.นนทบุรี

การประชาสัมพันธ์และการมีส่วนร่วมของประชาชน



การประชุมปฐมนิเทศ

เพื่อเผยแพร่ประชาสัมพันธ์ข้อมูลข่าวสารของโครงการ และขอเขตการศึกษาให้กลุ่มเป้าหมายที่เกี่ยวข้องได้มีโอกาสรับทราบข้อมูลของโครงการ เพื่อนำมาใช้พิจารณาประกอบการศึกษาโครงการ



การประชุมกลุ่มย่อย ครั้งที่ 1

เพื่อนำเสนอหลักเกณฑ์และรูปแบบทางเลือกให้กลุ่มเป้าหมายได้รับทราบ ตลอดจนรับฟังข้อคิดเห็นและข้อเสนอแนะ เพื่อนำมาใช้ประกอบการศึกษาโครงการ



การประชุมสัมมนาโครงการ

นำเสนอสรุปผลการคัดเลือกแนวเส้นทางและรูปแบบการพัฒนาโครงการให้กลุ่มเป้าหมายได้รับทราบ ตลอดจนรับฟังข้อคิดเห็นและข้อเสนอแนะ เพื่อนำมาใช้พิจารณาประกอบการศึกษาของโครงการ



การประชุมกลุ่มย่อย ครั้งที่ 2

เพื่อนำเสนอแนวสายทางและรูปแบบสะพานของโครงการ พร้อมผลการศึกษาด้านสิ่งแวดล้อม และมาตรการป้องกัน และแก้ไขลดผลกระทบสิ่งแวดล้อม



การประชุมปัจฉิมนิเทศ

เพื่อนำเสนอผลการศึกษาของโครงการในทุกประเด็น ให้กลุ่มเป้าหมายได้รับทราบ

การประชาสัมพันธ์โครงการ

จัดกิจกรรมการประชาสัมพันธ์โครงการให้ประชาชนได้รับทราบข้อมูลเกี่ยวกับรายละเอียดในด้านต่างๆ ของโครงการ เช่น การนำเสนอข้อมูลผ่าน Website ของโครงการ การเสนอข้อมูลผ่าน Website ของสำนักนายกรัฐมนตรี และการจัดทำบทความเผยแพร่ผ่านป้ายประชาสัมพันธ์ในระดับพื้นที่



Website
www.สะพานสนามบินน้ำ.com



Website
สำนักนายกรัฐมนตรี



Facebook
โครงการสะพานข้ามแม่น้ำเจ้าพระยา
บริเวณถนนสนามบินน้ำ จ.นนทบุรี



โปสเตอร์ประชาสัมพันธ์



เอกสารประกอบการประชุม



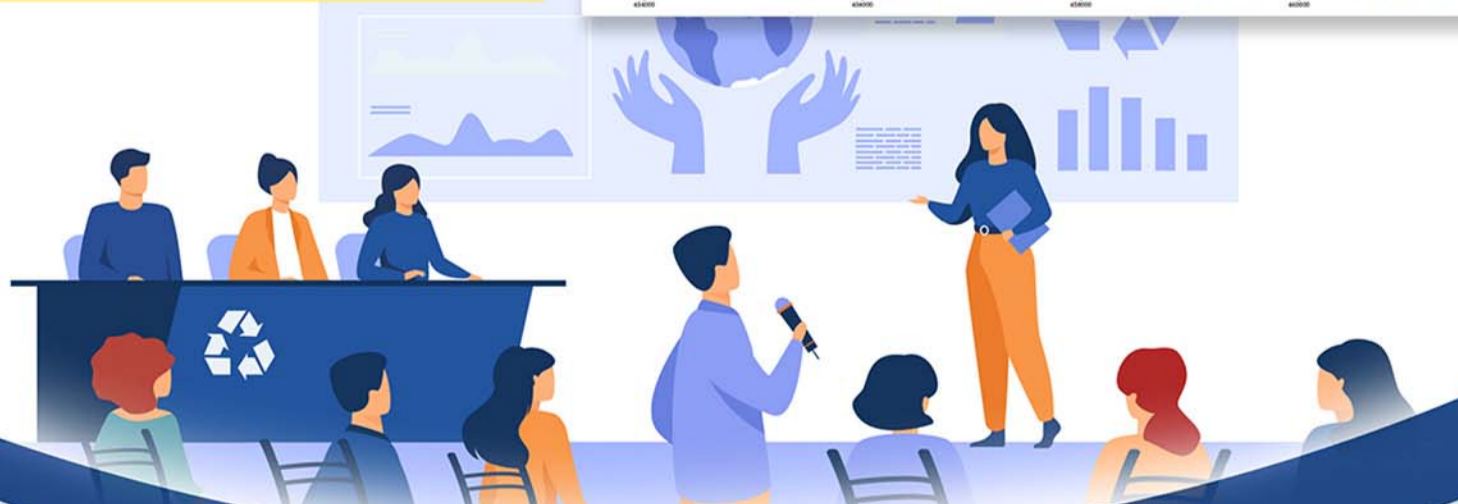
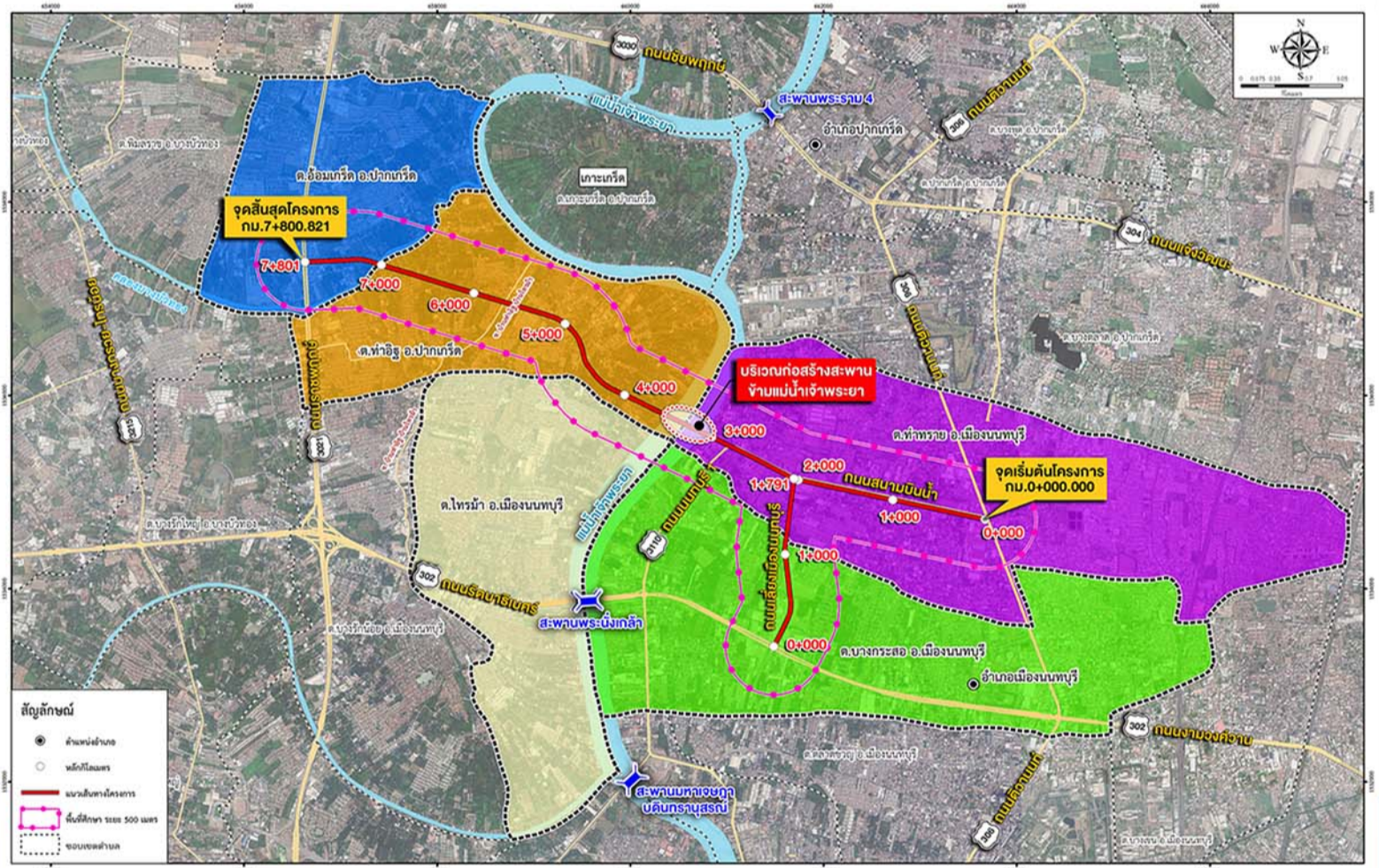
แผ่นพับประชาสัมพันธ์โครงการ

การมีส่วนร่วมของประชาชนดำเนินการให้สอดคล้องกับกฎหมาย และระเบียบที่ว่าด้วยการมีส่วนร่วมของประชาชน ดังนี้

- ระเบียบสำนักนายกรัฐมนตรีว่าด้วยการรับฟังความคิดเห็นของประชาชน พ.ศ. 2548
- แนวทางการมีส่วนร่วมของประชาชนในกระบวนการจัดทำรายงานการประเมินผลกระทบสิ่งแวดล้อม สผ. มกราคม 2562

กลุ่มเป้าหมาย

- ผู้ได้รับผลกระทบ
- ผู้ที่รับผิดชอบจัดทำรายงานการประเมินผลกระทบสิ่งแวดล้อม
- ผู้ที่มีหน้าที่พิจารณารายงานการประเมินผลกระทบสิ่งแวดล้อม
- หน่วยงานราชการในระดับต่างๆ
- องค์กรเอกชนด้านการคุ้มครองสิ่งแวดล้อม องค์กรพัฒนาเอกชน สถาบันการศึกษา และนักวิชาการอิสระ
- สื่อมวลชน
- ประชาชนทั่วไป



▶ **สำนักก่อสร้างสะพาน กรมทางหลวงชนบท**
เลขที่ 9 ถนนพหลโยธิน แขวงอนุสาวรีย์ เขตบางเขน กรุงเทพมหานคร 10220
โทรศัพท์ : 0 2551 5156, 0 2551 5546 โทรสาร : 0 2551 5534
อีเมล : bridge@dr.go.th

▶ **แขวงทางหลวงชนบทนนทบุรี**
เลขที่ 99/10 หมู่ 2 ตำบลสวนใหญ่ อำเภอเมือง จังหวัดนนทบุรี 11000
โทรศัพท์ : 0 2969 0610 ต่อ 205 โทรสาร : 0 2969 0610 ต่อ 205
อีเมล : nonhaburi@dr.go.th



▶ **ด้านการออกแบบและวิศวกรรม**
บริษัท เอพซิลอน จำกัด
เลขที่ 335 หมู่ 3 ถนนบางกรวย-ไทรน้อย ตำบลบางรักพัฒนา
อำเภอบางบัวทอง จังหวัดนนทบุรี 11110
โทรศัพท์ : 0 2571 2751-60 โทรสาร : 0 2571 2740
อีเมล : epsilon@epsilon.co.th
ติดต่อ : คุณปรเมินทร์ อรุณรัตน์



▶ **ด้านการสำรวจและจราจร**
บริษัท ไซติจินดา คอนซัลแตนท์ จำกัด
สำนักงานใหญ่ตั้งอยู่ เลขที่ 1473/4 อาคารไซติจินดา ซอยพัฒนาการ 31/1
ถนนพัฒนาการ แขวงสวนหลวง เขตสวนหลวง กรุงเทพมหานคร 10250
โทรศัพท์ : 0 2318 7235 โทรสาร : 0 2318 7236
อีเมล : chotichinda@chotichinda.co.th
ติดต่อ : คุณสิริลักษณ์ พรหมจันทร์



▶ **ด้านสิ่งแวดล้อมและการมีส่วนร่วมของประชาชน**
บริษัท พีริ ดีเวลอปเม้นท์ คอนซัลแตนท์ จำกัด
สำนักงานตั้งอยู่เลขที่ 16.18 ซอยวชิรธานี 98 แขวงคันนายาว
เขตคันนายาว กรุงเทพฯ 10230
โทรศัพท์ : 0 2948 6014-8 โทรสาร : 0 2948 6013
อีเมล : pdc-con@yahoo.com
ติดต่อ : คุณจันทร์วิภา ภาโสสม



ไปรษณีย์ ตู้ปณ. 127
ปณ. จรวิถี กรุงเทพฯ 10230



Hotline
09 6267 5312



เว็บไซต์ : www.สะพานสนามบินน้ำ.com



Facebook : โครงการสะพานข้ามแม่น้ำเจ้าพระยา
บริเวณถนนสนามบินน้ำ จ.นนทบุรี



Line : @sanambinnam